

Ficha de recollida de datos

MVMC Pilrón e Bousabadín

DENOMINACIÓN DA COMUNIDADE	Socastro
CONCELLO / PARROQUIA	Rois - Herbogo
DATOS PRINCIPAIS	
Superficie	36 Hectáreas
Límites	<p><u>Monte Pilrón</u> Norte: monte de Souto; Leste: fincas particulares do regato de Socastro Sur: monte Brañas; Oeste: propiedades particulares</p> <p><u>Monte Bousabadín</u> Norte e Leste: fincas particulares e aldea de Socastro; Sur: monte Bousabadín, de veciños de Casas Novas, Espai e Rubieiro; Oeste: propiedades particulares do regato de Socastro</p>
Situación xeográfica	<p>O monte Pilrón está situado ao Oeste da aldea de Socastro e das fincas particulares do regato de Socastro, cruzado pola estrada de Rois a Martelo.</p> <p>O monte Bousabadín está situado ao Sur da aldea de Socastro e de inmediato a este, formado pola baixada cara ao Norte da ladeira de Bousabadín.</p>
Altimetrías	Entre os 150 e 250 metros
Características do clima	A zona ten 11°C de temperatura media anual a precipitación media anual soe superar os 2.000mm
Estrutura de usos do solo	O uso principal é a produción de madeira. Nunha zona do monte hai un castro catalogado. Según o visor do mapa de usos do solo, existen tres zonas distintas, reboacións forestais (verde escuro, mato (marrón) e eucaliptos (verde claro).
ORIXE HISTÓRICA	

O monte veciñal de Pilón e Bousabadín foi adxudicado ós veciños do lugar de Socastro polo Xurado Provincial de Montes Veciñais en Man Común no ano 1977.

Patrimonio etnográfico	Hai un castro catalogado (código no Catálogo da Xunta de Galicia: GA15074004)
Patrimonio natural	Non pertence a espazos naturais protexidos: Red Natura, ZEPA, LIC, etc
Actividades (Veciños)	Os comuneiros reúnen, cando menos, unha vez ao ano para celebrar a asemblea anual de xestión
CATÁLOGO DE PAISAXES DOS MONTES DE TERRAS DE IRIA	
Catálogo de paisaxes	A zona sitúase na Área Paisaxística da Galicia Central.**
Directrices de paisaxe	

* Datos obtidos da páxina web da Consellería do medio rural [enlace](#). Datos cartográficos para a realización dos diferentes mapas no distrito forestal IV e no visor do Instituto de Estudos do Territorio da Xunta de Galicia.

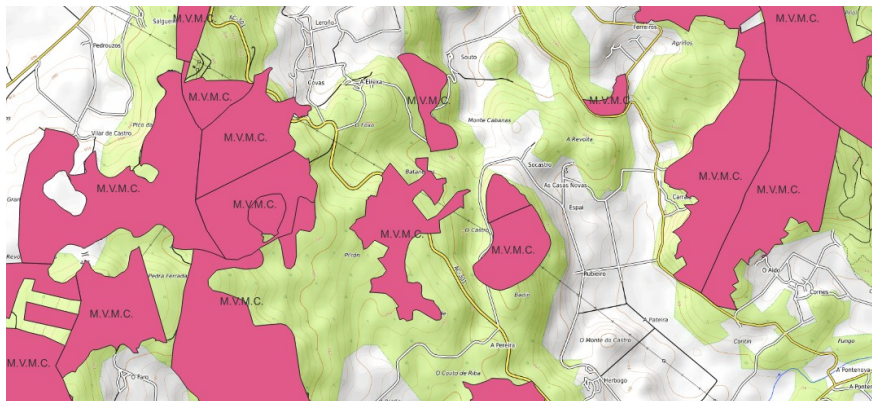
**Datos obtidos da páxina do Catálogo de Paisaxes mediante o enlace: https://cmatv.xunta.gal/seccion-organizacion/c/CMAOT_Instituto_Estudios_Territorio?content=Direccion_Xeral_Sostibilidade_Paisaxe/Catalogo_paisaxe_galicia/seccion.html&std=Introduccion.html

Outras observacións:

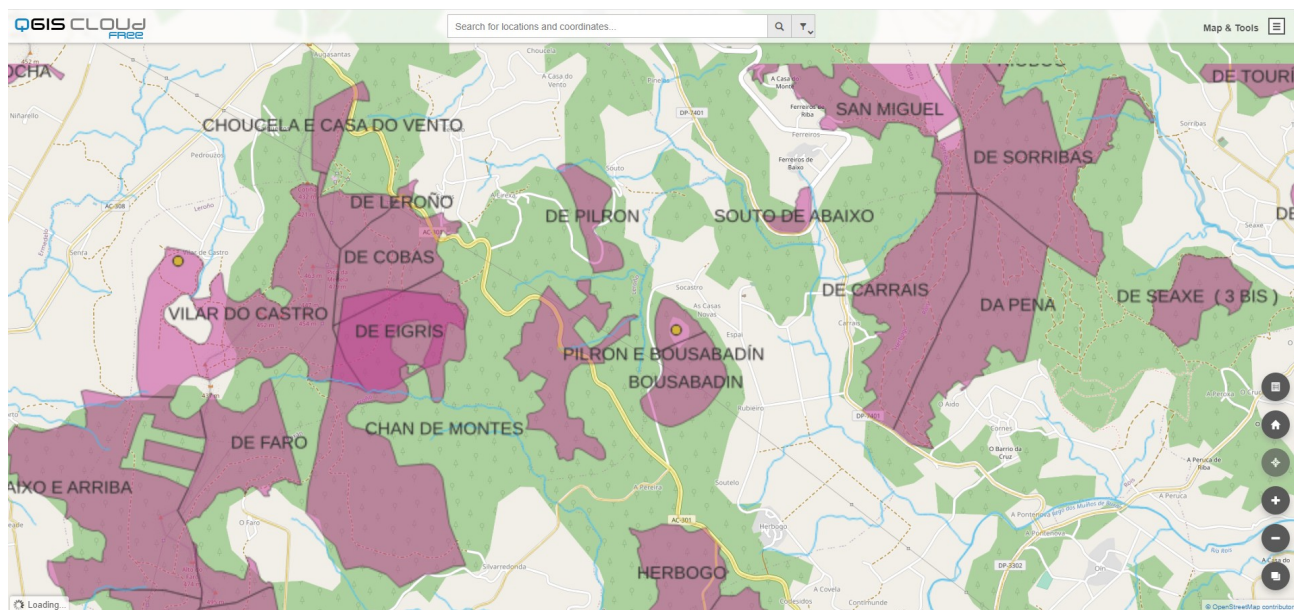
Anexo

A continuación amósanse capturas do Gqis e do visor de mapas relacionadas ca visualización dos Montes Mancomúns, o da ficha e os colindantes.

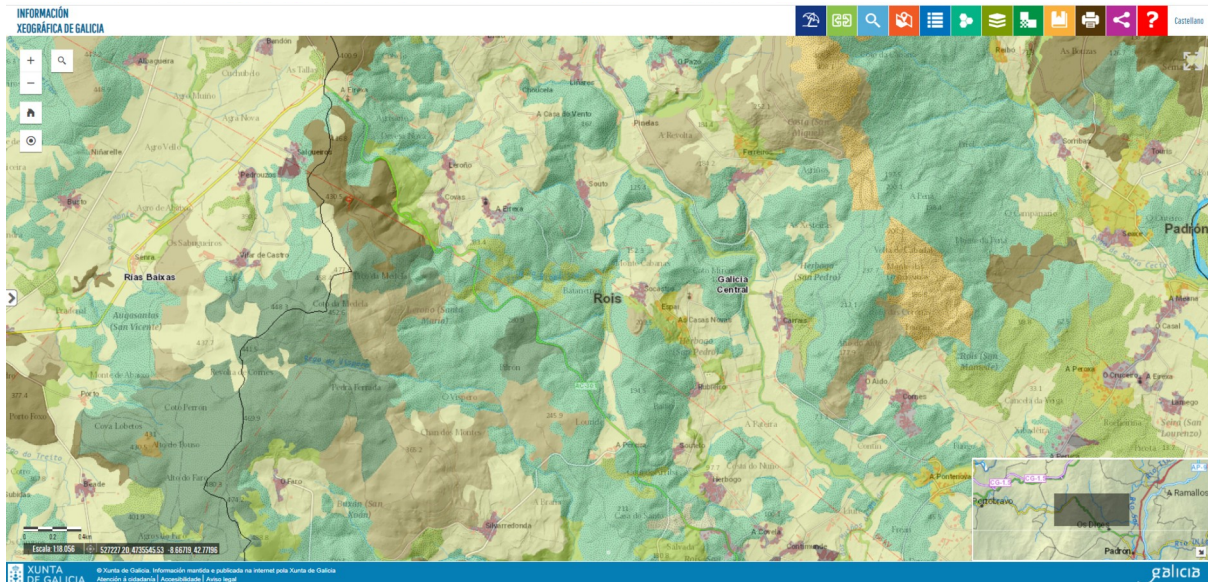
Anexo I: Mapa elaborado no QGIS 3.260



Anexo II: Mapa de montes veciñais



Anexo III: Mapa de ocupación do solo SIOSE 2014. Información xeográfica de Galicia



Anexo IV: Mapa elaborado no QGIS CLOUD free. Mapa satélite

